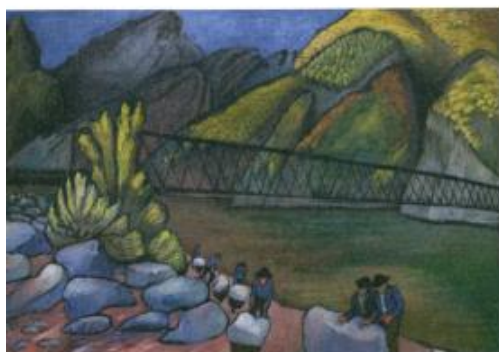
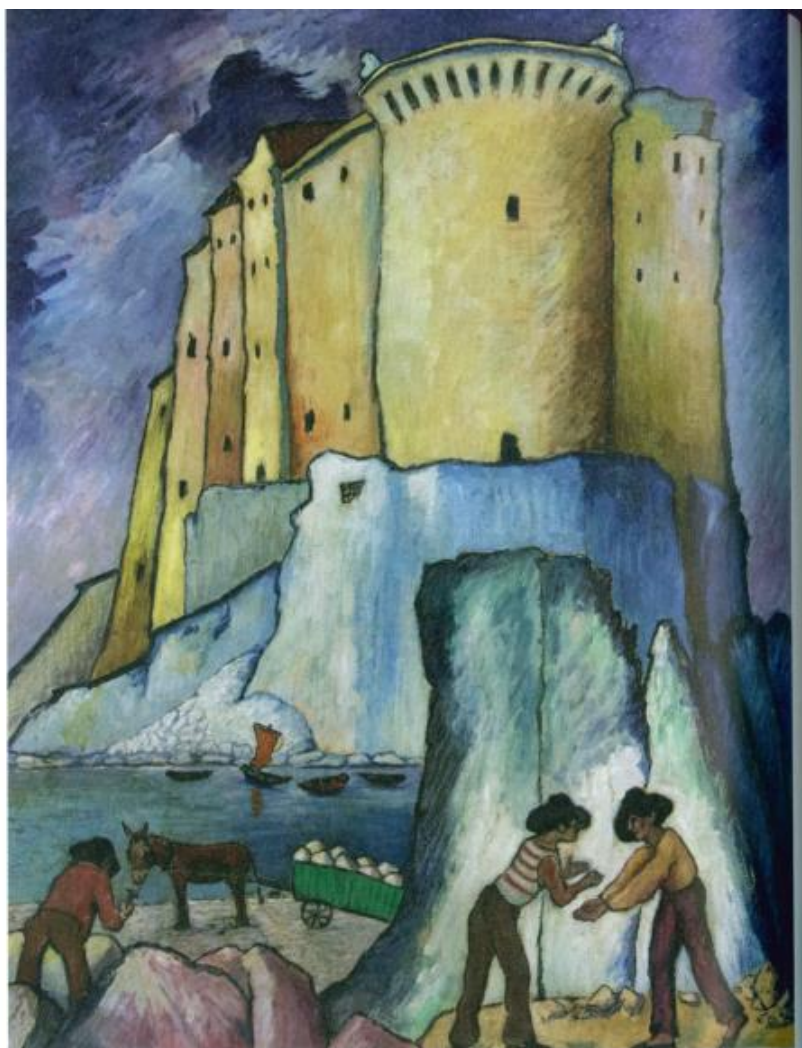


CULTURA / ARTRUST



01



02

I colori di un'anima in viaggio

DAL 10 OTTOBRE AL 10 DICEMBRE 2016 RIAPRONO I BATTENTI GLI SPAZI ESPOSITIVI DI ARTRUST A MELANO CON UNA NUOVA MOSTRA INTITOLATA "I COLORI DI UN'ANIMA IN VIAGGIO", CHE PORTA AL PUBBLICO LE OPERE A TINTE FORTI E CARICHE DI SENTIMENTO DI **MARIANNE WEREFKIN**.

Artista russa, nata nel 1860 a Tula, Marianne Werefkin è stata protagonista, per molto tempo sottovalutata, dell'evoluzione artistica europea del '900. È lei la vera anima del gruppo espressionista tedesco Der Blaue Reiter (Il Cavaliere Azzurro), che riunisce Kandinskij, Marc, Klee, Macke e Jawlensky. Con lo scoppio della prima guerra mondiale si trasferisce in Svizzera. Trascorre l'ultima parte della sua vita ad Ascona dove muore nel 1938 lasciando un ricordo indelebile del suo passaggio in tutta la comunità.

La mostra, aperta dal lunedì al sabato dalle 10 alle 18 a ingresso libero, ripercorrerà la carriera di Marianne Werefkin, attraverso una quarantina di opere, alcune delle quali mai esposte prima in pubblico, rappresentative delle diverse tappe

Ticino Welcome


CULTURA / ARTRUST

della sua vita e del suo peregrinare tra Russia, Germania, Svizzera e Italia. In mostra anche alcune opere del compagno di Werefkin, il pittore Alexej Jawlensky. L'allestimento è realizzato dall'Arch. Eleonora Castagnetta Botta.

«Per la nostra settima mostra abbiamo scelto Marianne Werefkin, non solo perché è un'artista così strettamente legata al nostro territorio – afferma Patrizia Cattaneo Moresi, Direttrice di Artrust – ma in quanto, in un anno che abbiamo voluto dedicare alle donne nel mondo dell'arte, rappresenta con la sua biografia un esempio delle difficoltà di essere donna e contemporaneamente artista agli inizi del secolo scorso. Tanto che il carisma e il talento di Werefkin hanno iniziato solo recentemente a occupare il posto che meritano sui manuali di storia dell'arte».

Proprio al tema delle donne sono dedicate numerose iniziative e incontri a margine della mostra in collaborazione con Amnesty International e con le as-

soziazioni AvaEva e AARDT (Archivi Riuniti delle Donne Ticino).

Come di consueto proseguono anche le attività per i più piccoli. Presso la sede di Melano, le educatrici di Artrust utilizzeranno le opere di Marianne Werefkin per momenti di didattica e di gioco basati sui temi dell'espressionismo, dei colori e del viaggio, mentre presso il Comune di Melano, in collaborazione con il Museo in Erba, saranno organizzati atelier artistici nel corso dei quali ogni bambino potrà creare il suo piccolo capolavoro ispirato alle tecniche e ai temi dell'artista. 

ARTRUST SA
Via Pedemonte di Sopra, 1
6818 Melano
Tel: +41 91 649 33 36

03



01

Marianne Werefkin
Il ponte

Tempera e olio su carta, incollata su cartone
1929

02

Marianne Werefkin
Castello sul Mediterraneo, in Italia

Tempera e olio su pannello
1925/1932

03

Marianne Werefkin e Fede
sul lungolago di Ascona

1928 (Fondo fotografico Marianne Werefkin, Museo Comunale d'arte Moderna di Ascona)

Trading



Shipping



YES, WE TRADE

Brisbane ♦ Indore ♦ Lugano ♦ Giacarta ♦ Seoul ♦ Singapore

Lugano (Head office)
Riva Paradiso 2 - 5th Floor, Palazzo Mantegazza - 6900 Lugano, Switzerland
T. +41 (0) 91 985 20 70 - E. info@flamesa.ch - www.flamesa.ch

 **FLAMES.A.**
CONVENTIONAL & ALTERNATIVE FUELS